

RESORT HAAMSTEDE

*Royale vakantiewoningen te midden
van rust, ruimte en natuur.*



VOORWOORD

Resort Haamstede: rust en ruimte aan de Zeeuwse kust.

Via deze brochure maakt u kennis met de herontwikkeling van Resort Haamstede.

Resort Haamstede is ontwikkeld eind jaren 60 en staat bekend om de rust, de ruimte en het groene karakter waar veel recreanten in de afgelopen jaren van een prachtige vakantie hebben genoten.

Het bestuur van Resort Haamstede heeft begin 2000 de herontwikkeling van het Resort ter hand genomen om het aan te passen aan de eisen van de huidige tijd. Wij zijn gestart met de sloop van de loodsen en opslaggebouwen en hebben op die plaats 8 schitterende 12-persoonsvilla's ontwikkeld. Deze villa's zijn ontworpen door de Zeeuwse architect Willem Kort en zijn prachtig ingepast in de omgeving met behoud van de basis eisen van het Resort. Nadat deze woningen waren gerealiseerd is het bestuur, in samenwerking met de leden van de Coöperatieve vereniging, gestart met de herontwikkeling van de bestaande woningen. Dit wederom in samenwerking met onze architect Willem Kort.

Door het enthousiasme van onze leden zijn wij in staat gesteld 116 bestaande woningen te slopen en daarvoor in de plaats 115 prachtige vakantiewoningen te bouwen in de stijl van de 12 persoonsvilla's met behoud van het Zeeuwse karakter. Speciaal vragen wij uw aandacht voor de schitterend gelegen rijwoningen en de fraai gesitueerde twee-onder-één kap woningen. Deze type woningen zijn gewild onder vakantiegangers en kunnen dus rekenen op een bovenmodaal rendement.

Wij zijn, als bestuur, van mening dat met deze nieuwbouwplannen de aanzet is gegeven om één van de mooiste vakantieparken aan de Nederlandse kust te realiseren en dat wij er tevens in zijn geslaagd het specifieke karakter van dit fraaie Resort (Rust, Ruimte en veel Groen) te behouden.

Wij hopen dat u ook komt genieten op ons prachtige Resort Haamstede.

Bestuur Coöperatieve Vereniging Resort Haamstede U.A.



RESORT HAAMSTEDE EN LANDAL GREENPARKS

een perfecte combinatie voor het behalen
van een maximaal rendement

Resort Haamstede biedt u de mogelijkheid uw recreatiewoning op verschillende manieren te gebruiken. Zo kunt u ervoor kiezen de woning uitsluitend te gebruiken als belegging, dan verzorgt Landal Greenparks de verhuur. Ook zaken als beheer worden voor u verzorgd: professioneel en met verstand van zaken.

Verhuren in combinatie met eigen gebruik

Maar misschien wilt u wel op twee manieren genieten van uw recreatiewoning aan de Zeeuwse kust: als belegging én als tweede woning. Ook dat is geen enkel probleem. U bepaalt dan in overleg met Landal Greenparks welke periode u zelf van de woning gebruik wilt maken. De resterende tijd van het jaar wordt uw woning dan voor de verhuur vrijgegeven.

Naar de Zeeuwse kust én een aantrekkelijk rendement

Investeren in een recreatiewoning op Resort Haamstede is een zorgeloze manier van investeren. Dat heeft onder meer te maken met de waardevastheid van recreatief onroerend goed en met de directe inkomsten die u in de vorm van huur ontvangt. Bovendien neemt Landal Greenparks de volledige verhuur voor haar rekening. Een organisatie die haar sporen

ruimschoots heeft verdiend met de verhuur van particuliere recreatiewoningen. In de loop der jaren is het bedrijf in deze branche uitgegroeid tot de grootste verhuurorganisatie van ons land en is op Resort Haamstede al vele jaren actief. Kortom, alle voorwaarden zijn aanwezig voor het behalen van een aantrekkelijk rendement.

Rechtevenredige verdeling van de verhuur-opbrengst

De verhuur van de woningen geschiedt via een poolsysteem. Bij dit systeem, dat de laatste jaren steeds meer in parken wordt toegepast, worden de diverse woningtypen ondergebracht in een eigen pool. De huuropbrengsten worden vervolgens rechtevenredig verdeeld onder de verhurende eigenaren. Het systeem wordt gehanteerd om u als individuele eigenaar in dezelfde mate te laten profiteren van de financiële voordelen binnen uw pool.



DE OMGEVING

Resort Haamstede is gelegen op Schouwen-Duiveland, in de badplaats Burgh-Haamstede. Als noordelijkste schiereiland is Schouwen 'de kroon op Zeeland', of ook wel 'de parel van Zeeland' genoemd. En dat is niet voor niets. Flaneer door de gezellige badplaatsen als Haamstede en Renesse. Of wandel vanaf het Resort door het grootste bos van Zeeland, in natuurgebied 'De Kop van Schouwen'. Zo uitgestrekt dat je elkaar nooit voor de voeten loopt. Onder prachtige wolkenluchten, in steeds ander licht. Op weg naar de stilte van Schouwen. Het naast gelegen natuurgebied 'de Zeepeduinen' is ook slechts op enkele minuten loopafstand van het park.

De geliefde Schouwse kust met haar prachtige brede zandstranden, het Grevelingenmeer, de Oosterschelde en bezienswaardige plaatsen zoals monumentenstad Zierikzee zijn onder meer elk jaar weer reden genoeg voor honderduizenden mensen om hier hun vakantie en/of vrije weekenden door te brengen.

Schouwen staat beken om het feit dat zij de meeste zonuren heeft van Nederland. Maar ook als het weer wat minder is, zijn er voldoende mogelijkheden om de dag door te komen. Denk hierbij aan bijvoorbeeld de Deltawerken

en Deltapark Neeltje Jans. Hier vind je verbazingwekkende exposities en stormachtige attracties. Je kunt ook aan boord van de rondvaartboot om vanaf het water de Deltawerken te bekijken.

Met Middelburg op slechts 20 autominuten zijn ook het in 2010 geopende Nationaal Voetbal Museum en MiniMundi miniatuurpark zeker een uitstap waard.

Kortom Resort Haamstede heeft veel te bieden met een uitstekende bereikbaarheid.

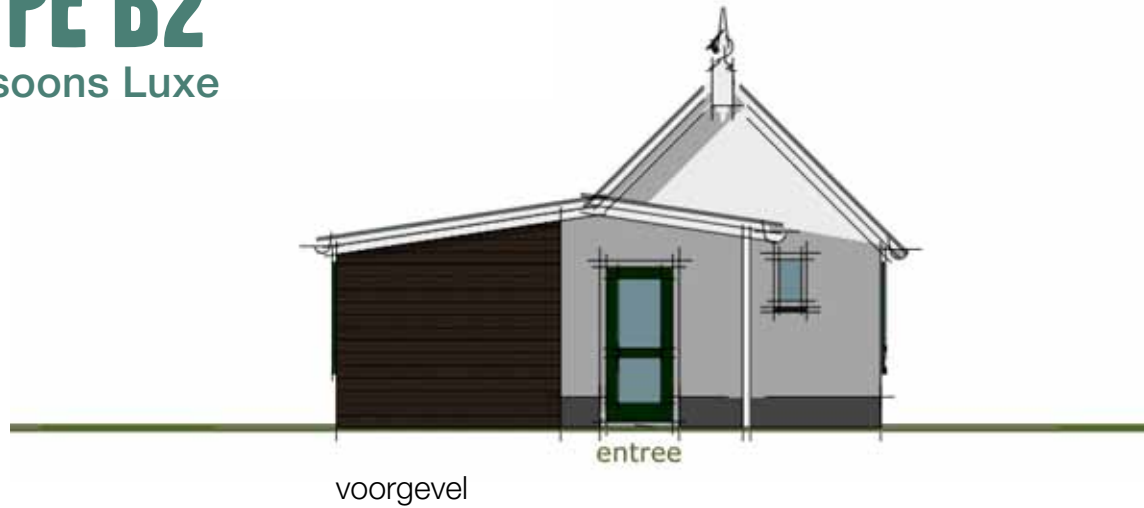


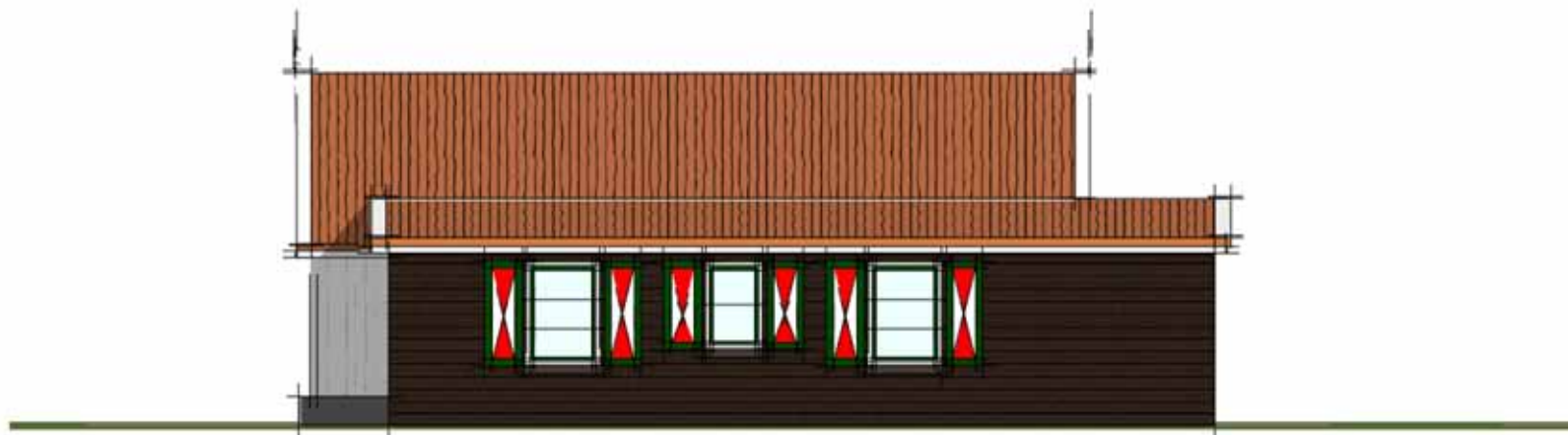
OVERZICHTSKAART



WONINGTYPE B2

2-persoons Luxe





linker zijgevel



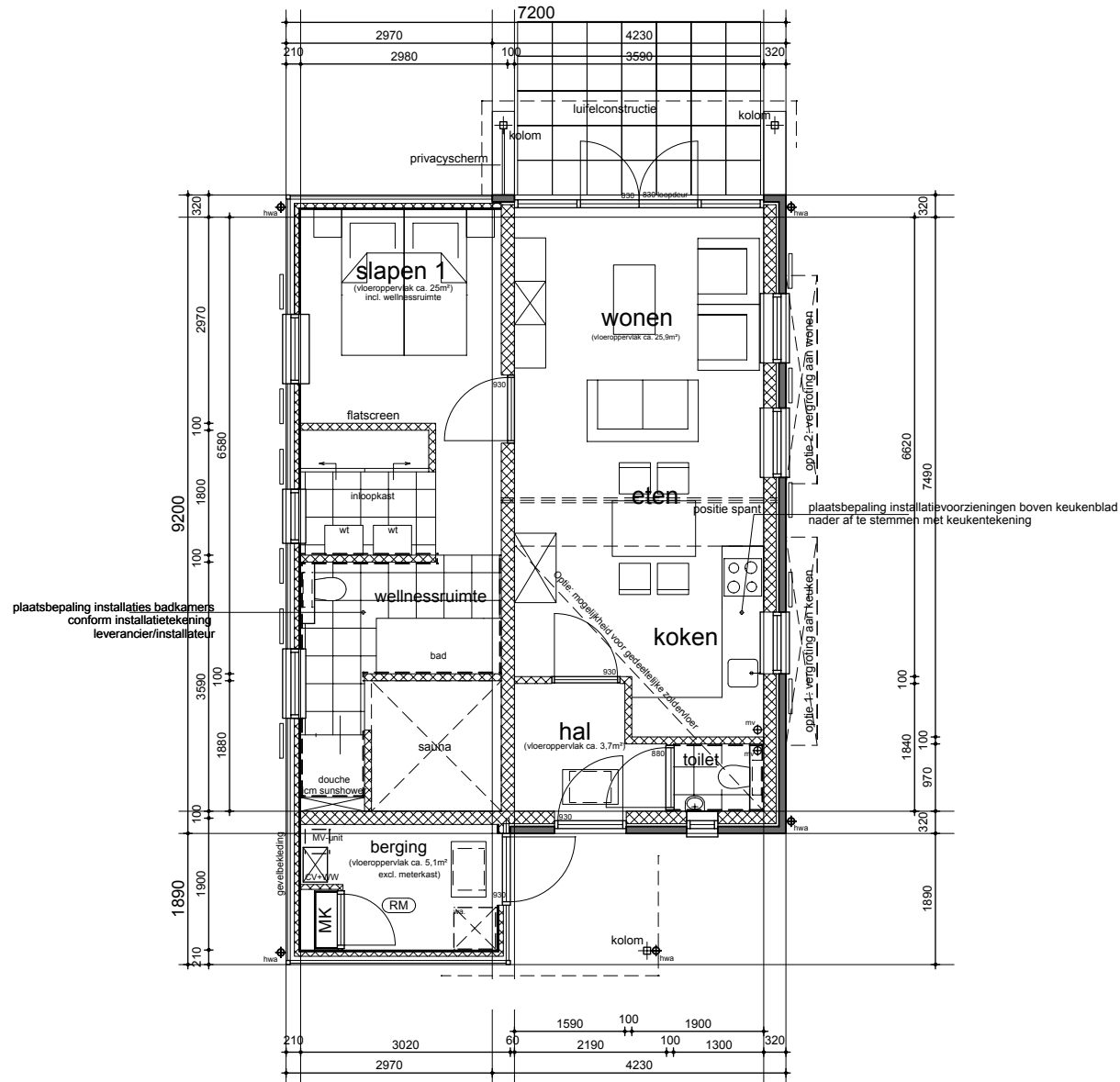
rechter zijgevel

schaal 1:100

B2

2 PERSOONS LUXE

inhoud: 264 m³



begane grond 00+

KENMERKEN WONINGTYPE B2

Een luxueuze 2-persoons recreatie bungalow met alle gemakken op de begane grond

De indeling is als volgt: Entree; hal met separate toiletruimte; open keuken gelegen aan de voorzijde voorzien van alle gemakken en hoogwaardige apparatuur; de tuingerichte woonkamer beschikt over openslaande deuren naar de achtertuin; vanuit de woonkamer is de 2-persoonslaapkamer met vaste garderobekast, badkamer en wellnessruimte bereikbaar. Deze ruimte beschikt onder meer over de innovatieve Sun shower en sauna. De uitpandige berging is naast de entree gelegen.



- 2-persoons;
- Alle voorzieningen op de begane grond;
- Hal met separate toiletruimte met wandcloset en fontein;
- Woonkamer met openslaande deuren naar het terras;
- Open keuken (Siematic) met inbouwapparatuur;
- Eén slaapkamer;
- Ruime badkamer/wellnessruimte voorzien van twee wastafels, vaste kast, ligbad, tweede toilet; douche met sunshower en een sauna;
- Berging.

Beschikbare kavel(s): 32



WONINGTYPE D2

4-persoons Luxe



voorgevel



achtergevel



linker zijgevel



rechter zijgevel

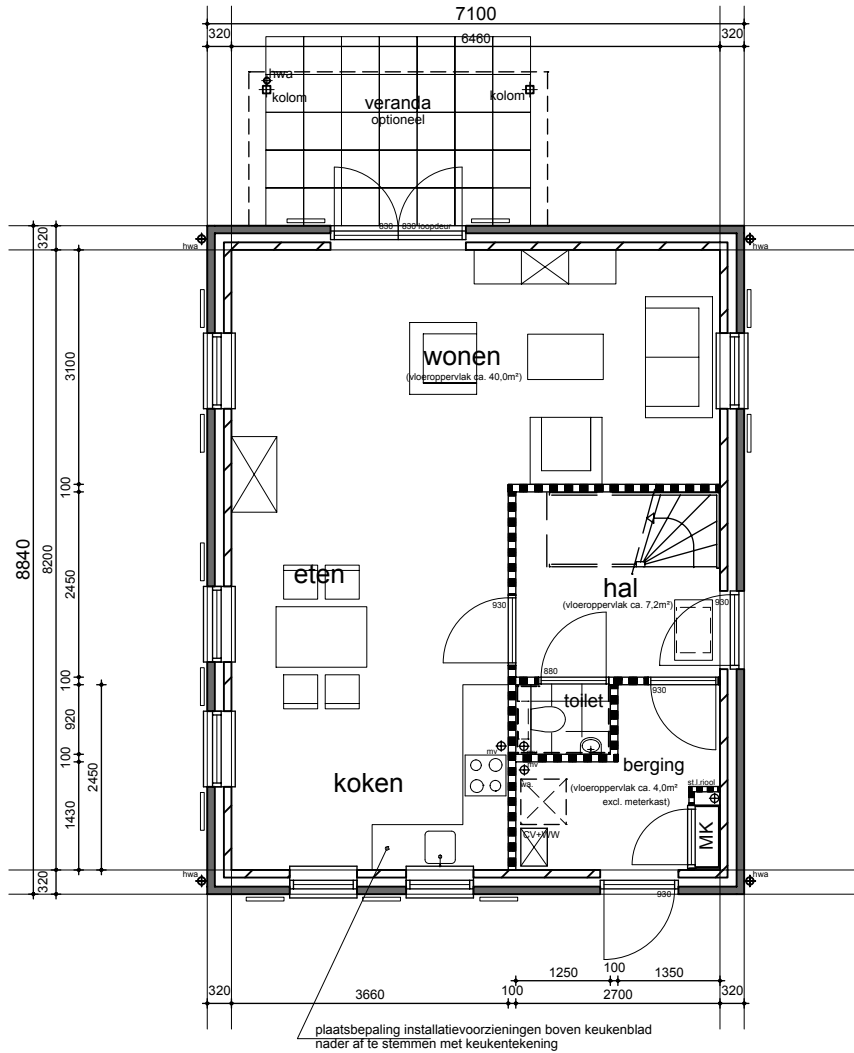
entree

schaal 1:100

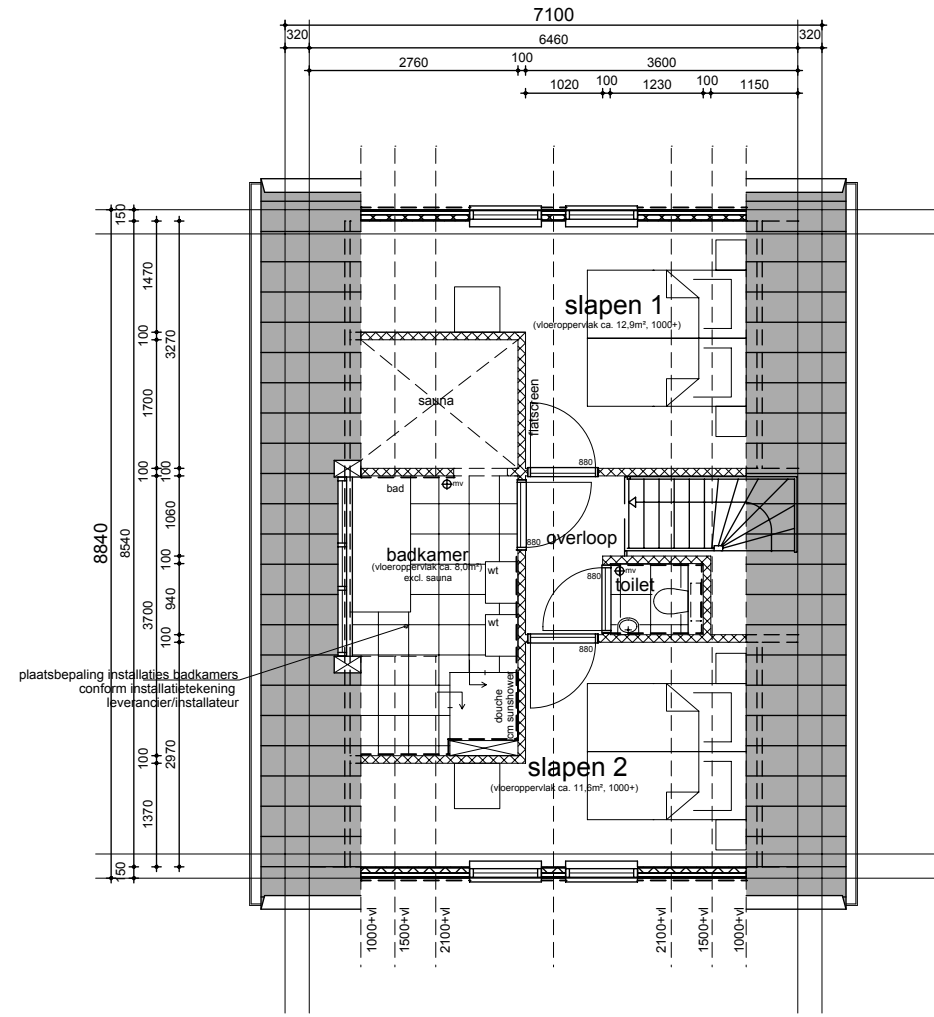
D2

4 PERSOONS LUXE

inhoud: 332 m³



begane grond 00+



schaal 1:100

KENMERKEN WONINGTYPE D2

Een smaakvol ontworpen, luxueus en praktisch ingedeelde 4-persoons recreatievilla

Begane grond: Entree; hal met trapopgang naar de eerste verdieping, van binnenuit bereikbare berging en separate toiletruimte; open keuken gelegen aan de voorzijde voorzien van alle gemakken en hoogwaardige apparatuur; de tuingerichte woonkamer beschikt over openslaande deuren naar de achtertuin. Eerste verdieping: overloop met toiletruimte met wandcloset; twee slaapkamers; badkamer met wellnessruimte voorzien van twee wastafels, Sun Shower, sauna en ligbad.



- 4-persoons;
- Twee verdiepingen;
- Hal met trapopgang en separate toiletruimte met wandcloset en fontein;
- Inpandige berging;
- L-vormige woonkamer met openslaande deuren naar het terras;
- Open keuken (Siematic) met inbouwapparatuur;
- Twee slaapkamers op de eerste verdieping;
- Badkamer/wellnessruimte voorzien van twee wastafels, ligbad, douche met sunshower en sauna;
- Separate toiletruimte met wandcloset en fontein op de eerste verdieping;
- Verkrijgbaar in twee verschillende stijlen

Beschikbare kavel(s): 11, 26 en 51



WONINGTYPE I

6-persoons Luxe





linker zijgevel

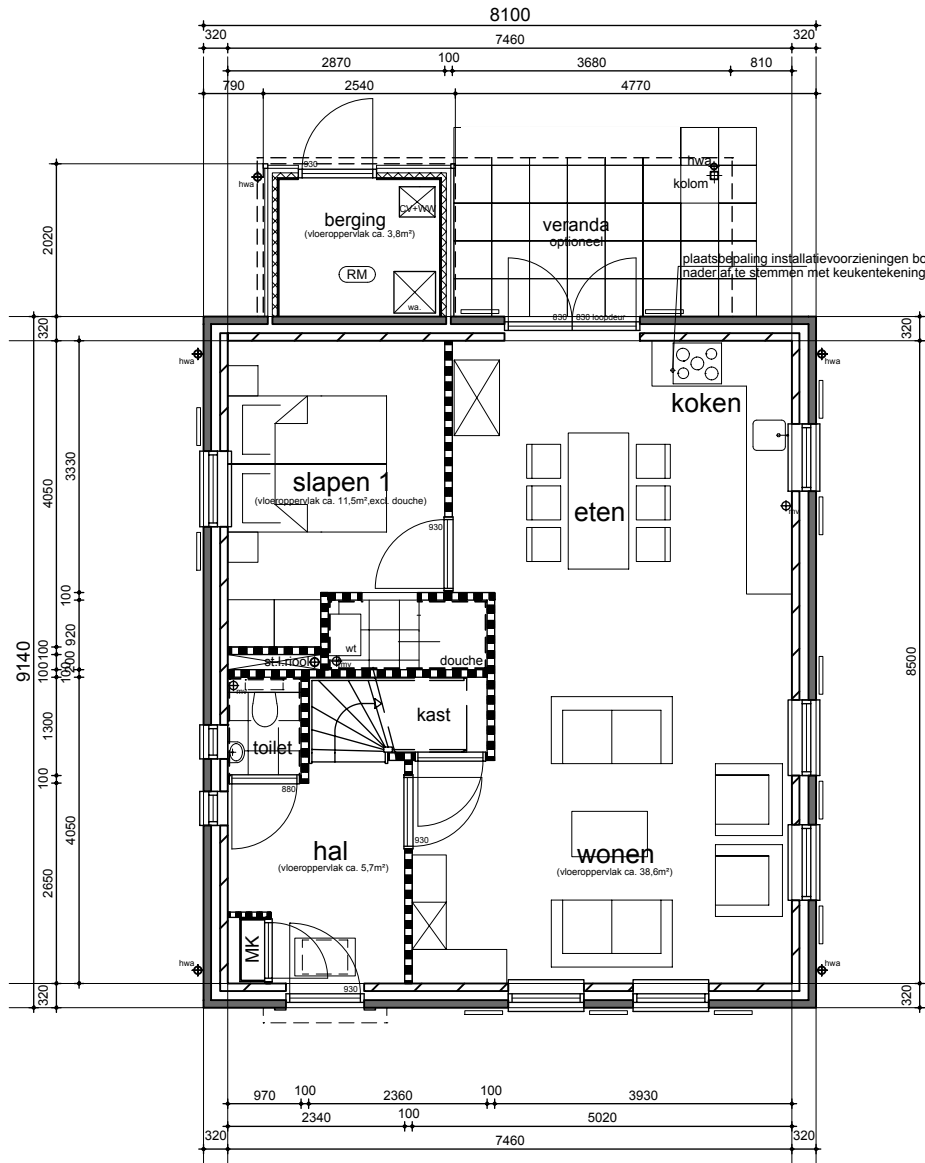


rechter zijgevel

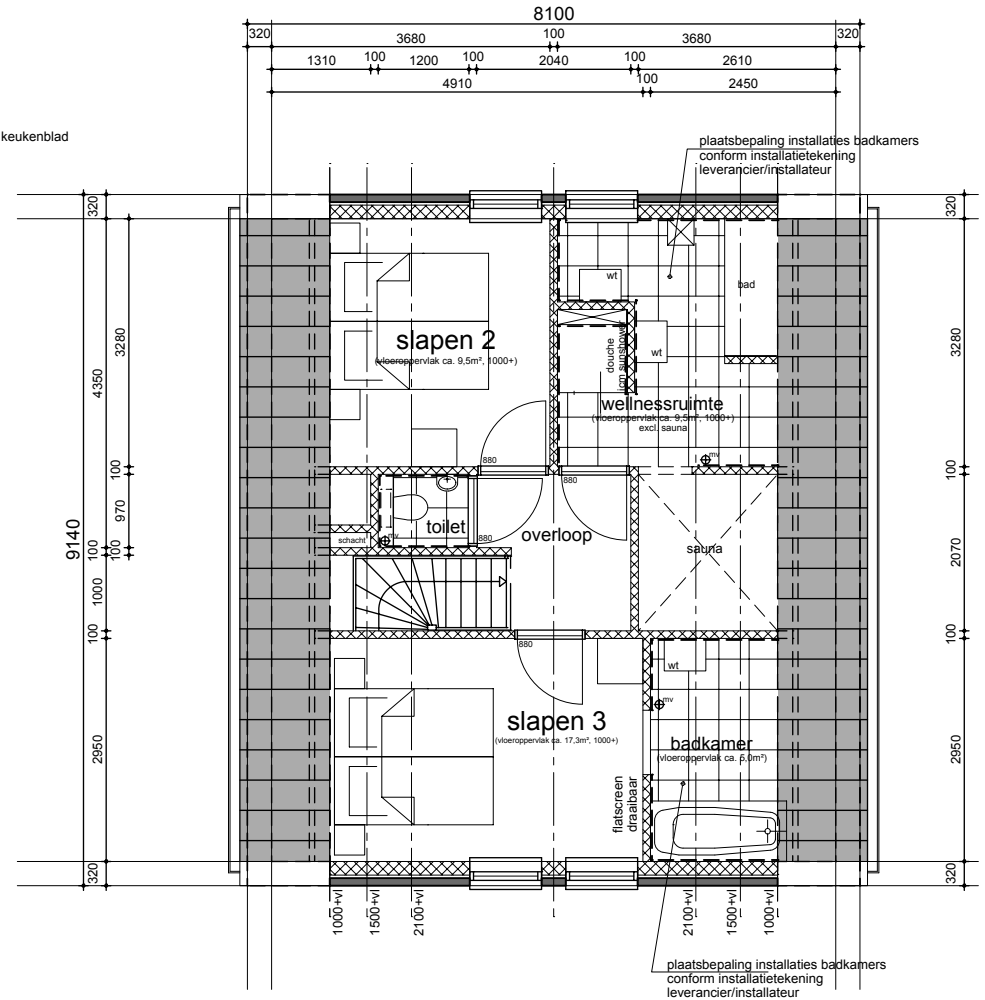
schaal 1:100

6 PERSOONS LUXE

inhoud: 396 m³ (408 m³ incl. berging)



begane grond



1e verdieping 2700+

schaal 1:100

KENMERKEN WONINGTYPE I

Ruim opgezette recreatievilla met veel comfort en luxe

Begane grond: Entree; hal met trapopgang naar de eerste verdieping en separate toiletruimte; ruime woonkamer met trapkast; open keuken gelegen aan de achterzijde met open slaande deuren naar de achtertuin en voorzien van alle gemakken en hoogwaardige apparatuur; vanuit de keuken is de op de begane grond gelegen slaapkamer bereikbaar. Deze beschikt bovendien eigen sanitaire voorzieningen zoals wastafel en douche. **Eerste verdieping:** overloop met toiletruimte met wandcloset; twee slaapkamers waarvan één met eigen badkamer (ligbad en wastafel); badkamer met wellnessruimte voorzien van twee wastafels, Sun Shower, sauna en ligbad.



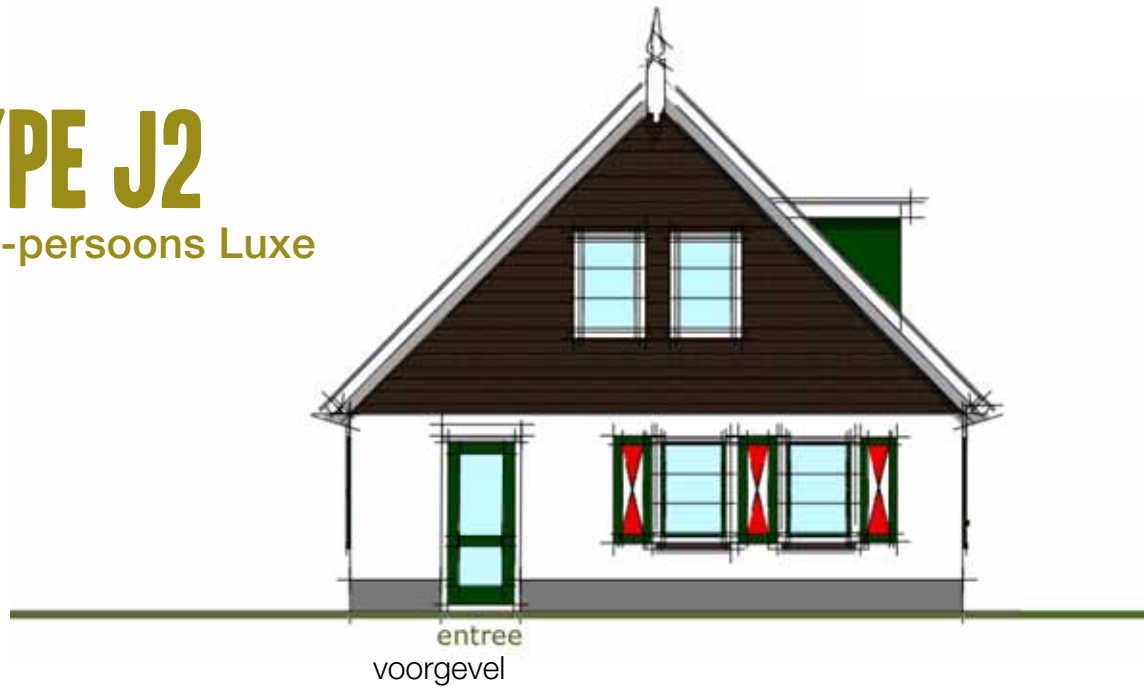
- 6-persoons;
- Twee verdiepingen;
- Hal met trapopgang en separate toiletruimte met wandcloset en fontein;
- Berging;
- Woon-/eetkamerkamer met openslaande deuren naar het terras;
- Open keuken (Siematic) met inbouwapparatuur;
- Slaapkamer op de begane grond met eigen sanitaire ruimte voorzien van wastafel en douche;
- Twee slaapkamers op de eerste verdieping, waarvan één met eigen badkamer met wastafel en ligbad;
- Badkamer/wellnessruimte voorzien van twee wastafels, ligbad, douche met sunshower en sauna;
- Separate toiletruimte met wandcloset en fontein op de eerste verdieping

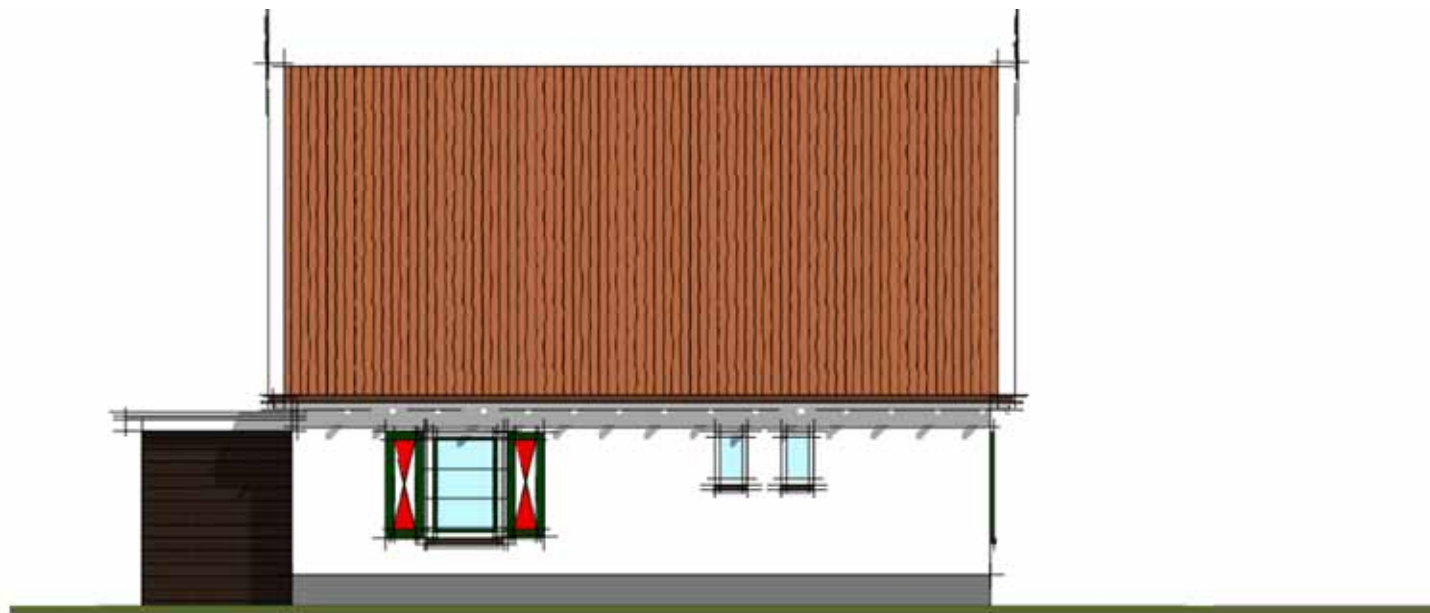
Beschikbare kavel(s): 31



WONINGTYPE J2

8-persoons Luxe





linker zijgevel



rechter zijgevel

schaal 1:100

KENMERKEN WONINGTYPE J2

Fraaie en luxueuze 8-persoons recreatievilla op ruime kavel

Begane grond: Entree; hal met trapopgang naar de eerste verdieping en separate toiletruimte; ruime woonkamer met trapkast; open keuken gelegen aan de achterzijde met open slaande deuren naar de achtertuin en voorzien van alle gemakken en hoogwaardige apparatuur; vanuit de keuken is de op de begane grond gelegen slaapkamer bereikbaar. Deze beschikt bovendien eigen sanitaire voorzieningen zoals wastafel en douche.

Eerste verdieping: overloop met toiletruimte met wandcloset; drie slaapkamers waarvan één met eigen badkamer (ligbad en wastafel); badkamer met wellnessruimte voorzien van twee wastafels, Sun Shower, sauna en ligbad.



- 8-persoons;
- Twee verdiepingen;
- Hal met trapopgang en separate toiletruimte met wandcloset en fontein;
- Berging;
- Woon-/eetkamer met openslaande deuren naar het terras;
- Open keuken (Siematic) met inbouwapparatuur;
- Slaapkamer op de begane grond met eigen sanitaire ruimte voorzien van wastafel en douche;
- Drie slaapkamers op de eerste verdieping, waarvan één met eigen badkamer met wastafel en ligbad;
- Badkamer/wellnessruimte voorzien van twee wastafels, douche met Sun shower en sauna;
- Separate toiletruimte met wandcloset en fontein op de eerste verdieping

Beschikbare kavel(s): 18 en 28

WONINGTYPE K1/K2

4-persoons
4-persoons Luxe



linker zijgevel



rechter zijgevel



voorgevel



achtergevel

schaal 1:100

KENMERKEN WONINGTYPE K1

Comfortabele en praktisch ingedeelde 4-persoons twee-onder-één kap recreatiewoning

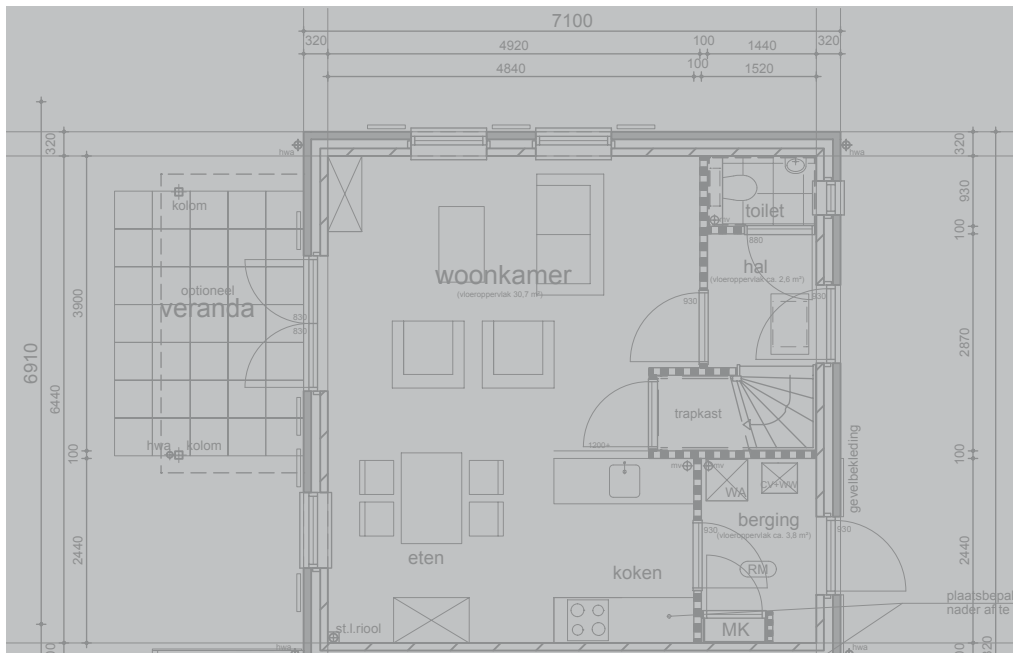
Begane grond: Entree; hal met trapopgang naar de eerste verdieping en separate toiletruimte; open keuken met bijkeuken, voorzien van alle gemakken en hoogwaardige apparatuur; de tuingerichte woonkamer beschikt over openslaande deuren naar de achtertuin.

Eerste verdieping: overloop; twee slaapkamers; badkamer voorzien van twee wastafels, wandcloset en douche.

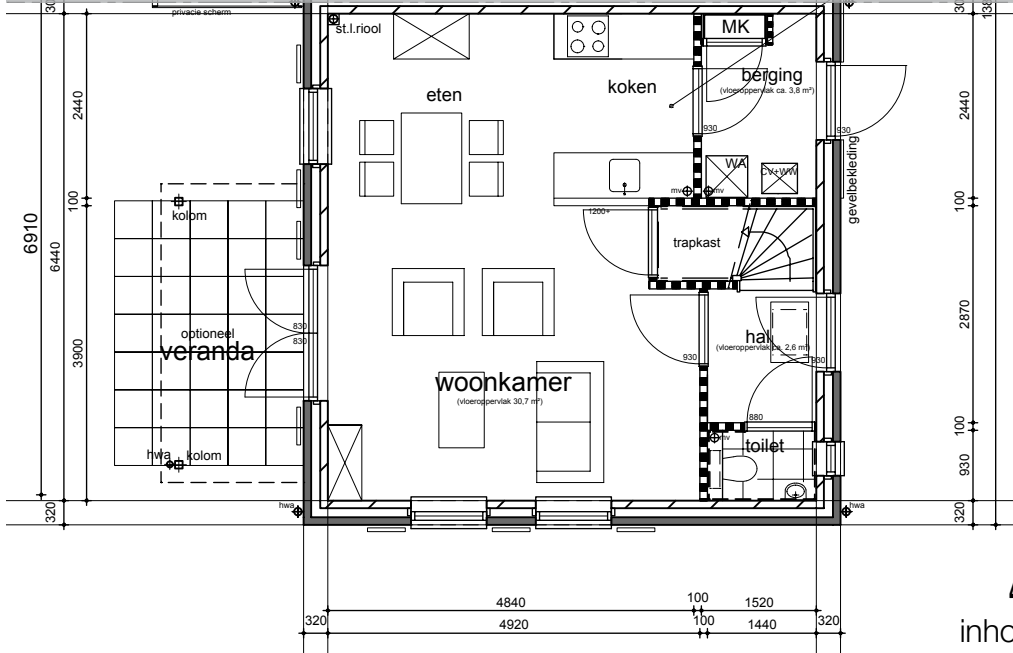
- Twee-onder-één kapwoning;
- 4-persoons;
- Twee verdiepingen;
- Hal met trapopgang en separate toiletruimte met wandcloset en fontein;
- Woonkamer met openslaande deuren naar het terras;
- Open keuken (Siematic) met inbouwapparatuur;
- Bijkeuken;
- Twee slaapkamers op de eerste verdieping;
- Badkamer voorzien van twee wastafels, douche en wandcloset;

Beschikbare kavel(s): 98, 99,123, 124, 132, 133 en 134



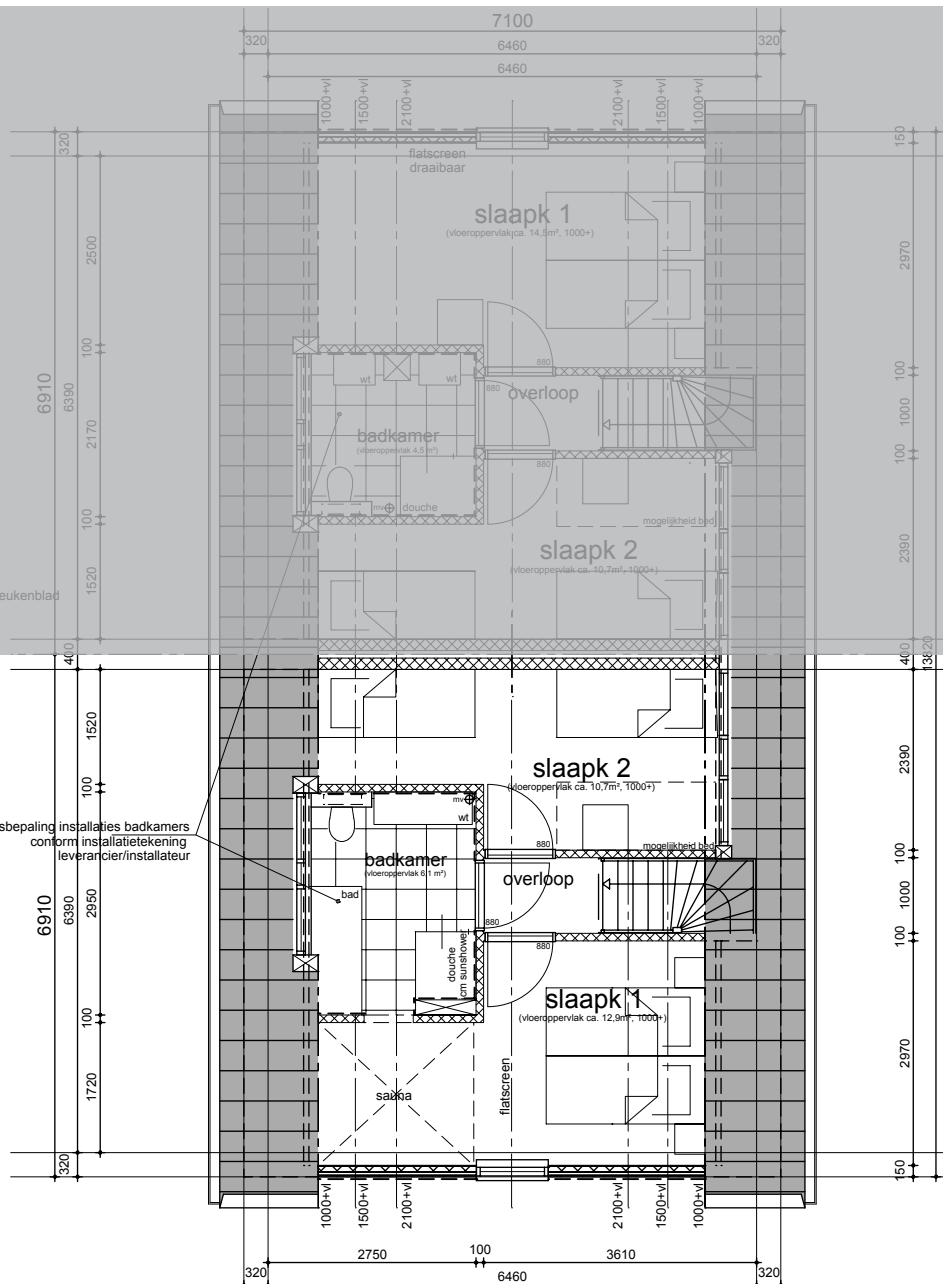


K1
4 PERSOONS



K2
4 PERSOONS LUXE
inhoud: 262 m³

begane grond



verdieping 2700+

schaal 1:100

KENMERKEN WONINGTYPE K2

Twee-onder-één kap recreatiewoning: exclusieve luxe voor vier personen

Begane grond: Entree; hal met trapopgang naar de eerste verdieping en separate toiletruimte; open keuken met bijkeuken, voorzien van alle gemakken en hoogwaardige apparatuur; de tuingerichte woonkamer beschikt over openslaande deuren naar de achtertuin.

Eerste verdieping: overloop; twee slaapkamers; badkamer en wellnessruimte voorzien van tweepersoons wastafel, wandcloset, Sun shower en sauna.



- Twee-onder-één kapwoning;
- 4-persoons luxe;
- Twee verdiepingen;
- Hal met trapopgang en separate toiletruimte met wandcloset en fontein;
- Woonkamer met openslaande deuren naar het terras;
- Open keuken (Siematic) met inbouwapparatuur;
- Bijkeuken;
- Twee slaapkamers op de eerste verdieping;
- Badkamer/wellnessruimte voorzien van wastafel, douche met Sun shower, ligbad, sauna en wandcloset;

Beschikbare kavel(s): 135 en 138



WONINGTYPE R/RK/RKM

4-persoons



linker zijgevel



rechter zijgevel



voorgevel



achtergevel

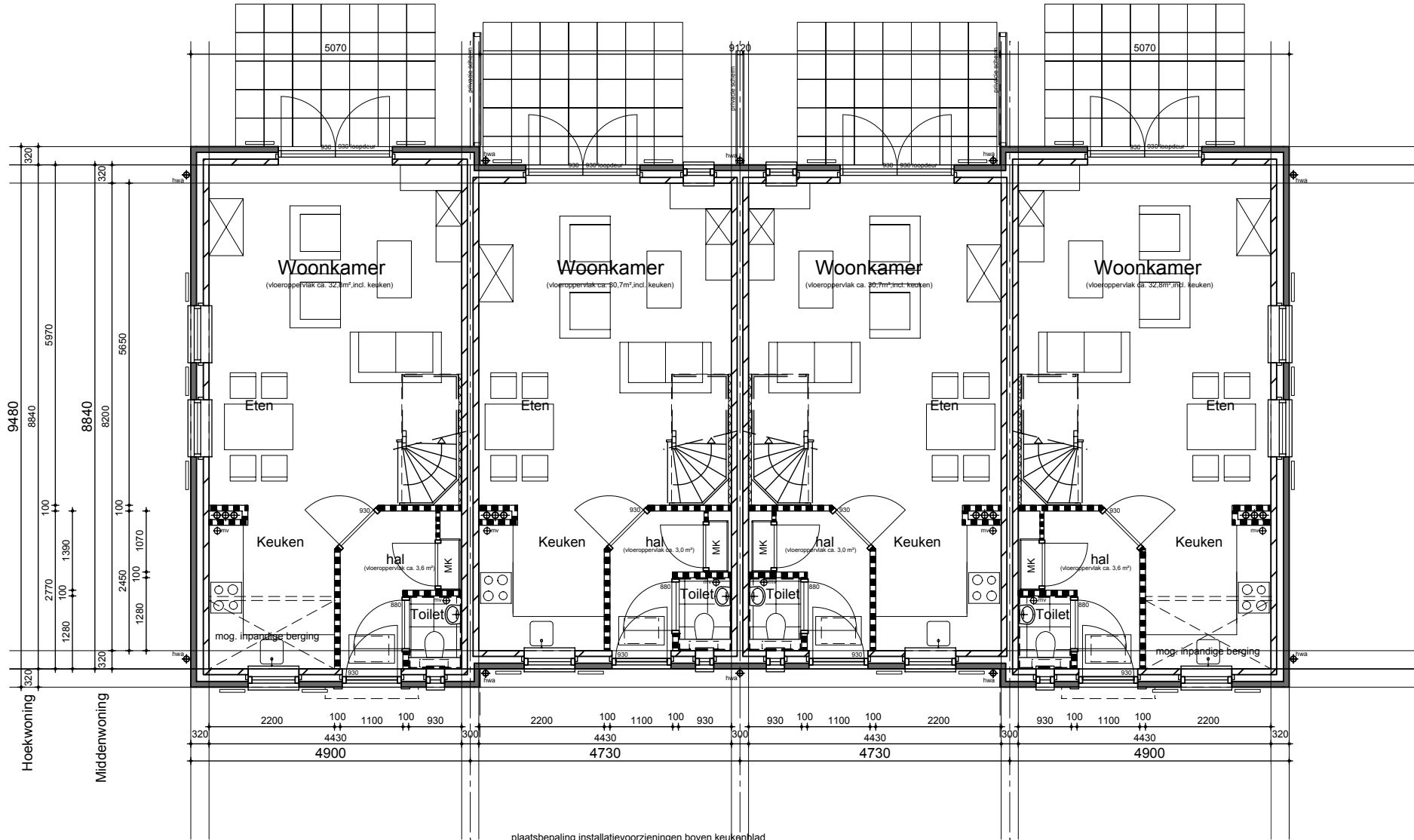
schaal 1:100

RK
4 PERSOONS

R
4 PERSOONS

R
4 PERSOONS
inhoud: 233 m³

RK
4 PERSOONS
inhoud: 265 m³



plaatsbepaling installatievoorzieningen boven keukenblad
nader af te stemmen met keukentekening

schaal 1:100

WONINGTYPE R

tussenwoning



WONINGTYPE RK

hoekwoning



KENMERKEN WONINGTYPE R/RK/RKM

Verrassende architectuur: 4-persoons recreatiewoningen op rij!

Begane grond: Entree; hal met separate toiletruimte; open keuken gelegen aan de voorzijde, voorzien van alle gemakken en hoogwaardige apparatuur; de tuingerichte woonkamer met trapopgang naar de eerste verdieping en openslaande deuren naar de achtertuin. In de achtertuin is tevens een berging gesitueerd. Eerste verdieping: overloop; twee slaapkamers; badkamer voorzien van twee wastafels, wandcloset en douche.

WONINGTYPE RKM middenwoning



- Tussenwoning (R), Hoekwoning (RK), Middenwoning (RKM);
- 4-persoons;
- Twee verdiepingen;
- Hal met trapopgang en separate toiletruimte met wandcloset en fontein;
- Woonkamer met openslaande deuren naar het terras;
- Open keuken (Siematic) met inbouwapparatuur;
- Twee slaapkamers op de eerste verdieping;
- Badkamer voorzien van twee wastafels, douche en wandcloset;
- Berging in achtertuin.

Beschikbare kavel(s): 104, 105, 106, 107, 108, 109 111, 113, 114, 116, 118, 119, 120, 121, 122, 127, 129, 130

DISCLAIMER

Algemeen

Deze projectpresentatie is nauwkeurig en met zorg samengesteld. In het gezamenlijk streven naar een optimale kwaliteit, wordt er echter niet uitgesloten dat er kleine wijzigingen kunnen plaatsvinden, alsmede eventuele afwijkingen die kunnen voortkomen uit nadere eisen en wensen van overheden en/of nutsbedrijven. Tevens houden wij ons het recht voor wijzigingen aan te brengen in materialen en/of comfort.

Impressies

Het beeldmateriaal in deze folder is slechts bedoeld om u een indruk te geven. Het zijn geen bindende tekeningen en foto's. Aan het beeldmateriaal kunnen dan ook geen rechten worden ontleend.

AFM

De vermelde ondernemingen zijn niet vergunningsplichtig met betrekking tot het aanbieden van alle in deze brochure en bijlagen aangeboden recreatiewoningen/beleggingsobjecten en staan niet onder toezicht van de Autoriteit Financiële Markten (AFM).

Verkoop en informatie

MENNO
JOÚW MAKELAAR!

Verhuur en beheer



Architect



Aannemer



VERKOOPINFO BIJ **MENNO**
JOUW MAKELAAR!



BEZOEKADRES:
Hogeweg 53
4328 PB Burgh-Haamstede

t 0111 820 204
m 0643 257 505
e info@ikbenmenno.nl

WWW.RESORTHAAMSTEDENL